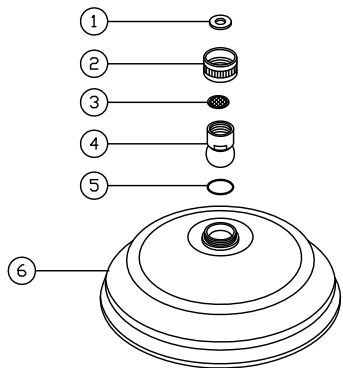


ข้อแนะนำในการดูแลรักษาหัวฝักบัวอาบน้ำ



1. ยางซีล
2. แหวน
3. ตระแกรงละเอียด
4. ลูกหมาก
5. ยางแหวน
6. ชุดหัวฝักบัว

การตรวจสอบก่อนการติดตั้ง

1. ตรวจสอบสภาพและความถูกต้องของอุปกรณ์ประกอบสุขภัณฑ์ก่อนทำการติดตั้ง
2. ทำการล้างเศษผง ทราย และสิ่งสกปรกที่ค้างภายในท่อประปา ด้วยการเปิดน้ำประปาไล่สิ่งสกปรกต่างๆในท่อน้ำประปาจนสะอาดก่อนทำการติดตั้ง

การดูแลและรักษาอุปกรณ์

1. ห้ามใช้น้ำยาล้างห้องน้ำที่มีส่วนผสมของกรดไฮดรอลิก ในการทำความสะอาดอุปกรณ์ประกอบสุขภัณฑ์
2. ห้ามใช้แปรงขนแข็ง ฝอยขัด หรือ ฝักฟอก ในการทำความสะอาด เพราะจะทำให้เกิดรอยที่ผิวชุบ ควรใช้ผ้าหรือฟองน้ำนุ่มๆเช็ดทำความสะอาด
3. ควรใช้น้ำยาหรือครีมขัดผิวโครเมียมโดยเฉพาะ ในการทำความสะอาด
4. การถอดใส่อุปกรณ์ควรใช้ผ้าหดรองประแจ หรือ คีมล็อค เพื่อป้องกันรอยจากการขัน
5. ไม่ควรนำไปใช้กับน้ำประปาที่ไม่มีคุณภาพหรือน้ำที่มีตะกอน เพราะจะทำให้รูน้ำของหัวฝักบัวอุดตันได้

ปัญหาที่อาจเกิดขึ้นกับสุขภัณฑ์

ปัญหา	สาเหตุ	การแก้ไข
รูน้ำไหลอุดตัน	เกิดจากตะกอนของน้ำไปอุดตันรูน้ำไหล	ทำความสะอาดตะแกรง (3) หลังจากนั้นให้นำชุดหัวฝักบัวไปแช่ในน้ำผสมน้ำส้มสายชู 10% ที่อุณหภูมิ 20° แช่ไว้ประมาณ 2-5 ชั่วโมงแล้วล้างด้วยน้ำเปล่าอีกครั้งก่อนนำไปใช้

การติดตั้งก๊อกน้ำคุณภาพสูง ควรติดตั้งโดยช่างผู้ชำนาญงาน ต้องการคำแนะนำเพิ่มเติมติดต่อแผนกบริการหลังการขาย โทร. 0-2338-1229-31 ต่อ 146,147



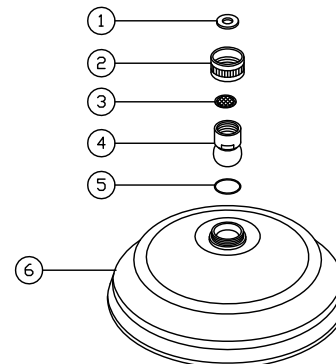
N.L.SANITARY FITTINGS CO.,LTD.

103 หมู่ 2 ถนนพารักษ์ ต.บางเสาธง อ.บางเสาธง จ.สมุทรปราการ 10540

TEL : 0-2338-1229-31,0-2338-1571,0-2338-1693 FAX. :0-2338-1228



CARE AND MAINTENANCE



1. Seal Rubber.
2. Nut.
3. Sivev.
4. Ball Joint.
5. Rubber Ring.
6. Head Shower.

Prior to Installation

1. Make sure that equipment and tools are proper working condition.
2. Before installation, clean out dirt or other impurities which may have collected in water pipe by allowing water to flow freely for a moment.

Care and Maintenance

1. Don't use toilet cleaners with HCl content.
2. Don't use hard brush, steel wood or detergent for cleaning because of will have scratch marks. Should be use soft cloth or sponge for cleaning to prevent scratch marks.
3. Should be use the special metal/chromium cleaning cream.
4. When tools are required to grip faucet, should be use thick cloth to prevent scratch marks.
5. Care instruction : Don't try to use it with water supply no quality because will happen problem with deposits of dirt and making out let hole block from sediment of water leaking

Problems that may occur with the faucet

Problems	Cause	Solution
Can't close valve	The ceramic cartridge damaged	For intensive cleaning, we recommend immersing the aerator in water containing up to 10% vinegar at 20°C After soaking for 2-5 hours, it must be thoroughly rinsed with water
Turbulent flow	Clogged aerator	
Lose faucet-head	Lose head-holding screw	

High Quality faucets installation should be install by technician. For more information, please contact technical service section (department). Tel. : 0-2338-1229-31 Ext 146,147



N.L.SANITARY FITTINGS CO.,LTD.

103 Moo.2, Teprarak Rd., Tambol Bangsaothong, Amphur Bangsaothong, Samutprakarn. 10540

TEL : 0-2338-1229-31,0-2338-1571,0-2338-1693 FAX. :0-2338-1228

