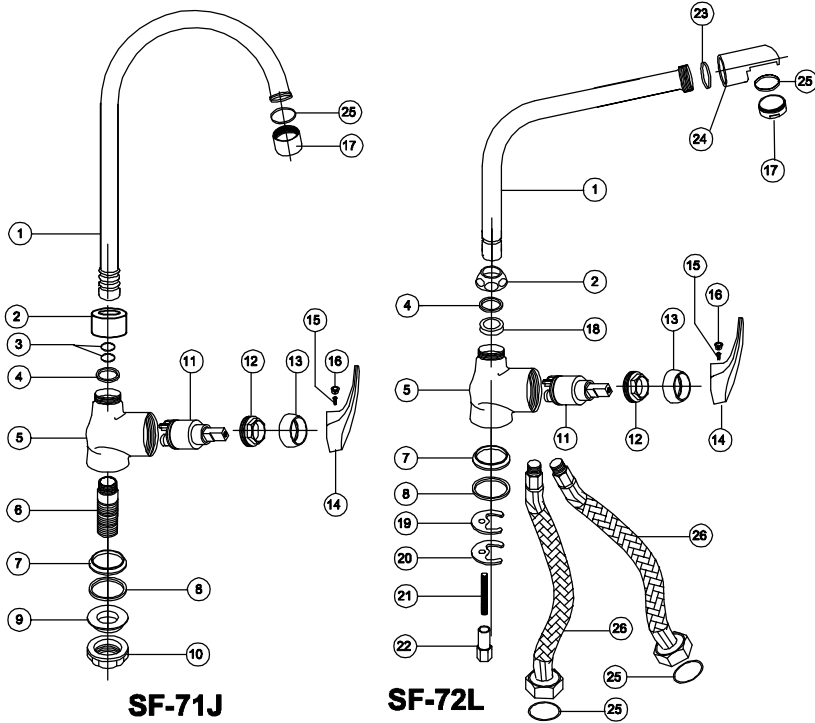


Hang

คู่มือการติดตั้งก๊อกอ่างซิงค์แบบก้านโยก



SF-71J

SF-72L

รายชื่อชิ้นส่วนต่างๆของก๊อกอ่างซิงค์เซรามิค

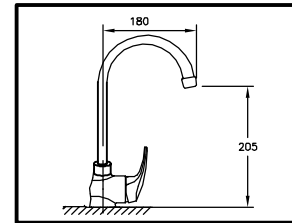
- | | | |
|--------------------|----------------------|--------------------|
| 1. ท่อแป๊ป | 10. LOCK NUT | 19. แผ่นยางยึดก๊อก |
| 2. ยูนีเนียน | 11. ชุดเซรามิคควาล์ว | 20. แป้นยึดก๊อก |
| 3. โอริง | 12. แหวนล็อค | 21. STUD |
| 4. แหวนคูลาดอน | 13. ผาครอบ | 22. NUT STUD |
| 5. ตัวก๊อก | 14. ค้ำโยก | 23. ซิลหัวก๊อก |
| 6. ขาก๊อก | 15. สกรูยึดค้ำโยก | 24. หัวก๊อก |
| 7. ฐานรอง | 16. เม็ทกด | 25. ปะเก็นยาง |
| 8. ยางรองฐาน | 17. ปากกรอง | 26. สายถัก |
| 9. ยางรอง LOCK NUT | 18. ซิลคอต | |



* บริษัท ขอสงวนสิทธิ์ในการเปลี่ยนแปลง หรือยกเลิกข้อมูลในเอกสารฉบับนี้โดยไม่ต้องแจ้งให้ทราบล่วงหน้า
ในกรณีสินค้าขาดตลาด หรือหมด รวมถึงข้อผิดพลาดจากกราฟิกพิมพ์

Hang

คู่มือการติดตั้งก๊อกอ่างซิงค์แบบก้านโยก



การตรวจสอบก่อนการติดตั้ง

1. ตรวจสอบสภาพ และความถูกต้องของอุปกรณ์ ประกอบชุดกันท่อน้ำก่อนทำการติดตั้ง
2. ทำการล้างเศษผง ทราย และสิ่งสกปรกที่ค้างภายในท่อน้ำประปา ด้วยการใช้ประปาไล่สิ่งสกปรกต่างๆในท่อน้ำประปาจนสะอาด ก่อนทำการติดตั้ง

การดูแลและรักษาอุปกรณ์

1. ห้ามใช้น้ำยาล้างห้องน้ำที่มีส่วนผสมของ กรดไฮโดรคลอริกในการทำความสะอาดอุปกรณ์ประกอบชุดกันท่อน้ำ
2. ห้ามใช้แปรงขนแข็ง ฟอยซ์หรือผงซักฟอก ในการทำความสะอาด เพราะจะทำให้เกิดรอยที่ผิวรอบควรวใช้ผ้าหรือฟองน้ำนุ่ม ๆ เช็ดทำความสะอาด
3. ควรวินน้ำยาหรือครีมขัดผิวโครเมียมโดยเฉพาะ
4. การถอด-ใส่อุปกรณ์ต่างๆควรวินมาหรือประแจหรือคีมล็อคเพื่อป้องกันรอยจากการขัน

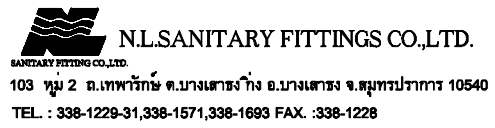
การติดตั้ง

1. ประกอบเข้ากับอ่างซิงค์โดยให้ตัวก๊อกอยู่ในแนวตรง ชัน LOCK NUT ยึดกับอ่างให้แน่น
2. ต่อท่อแป๊ปเข้ากับตัวก๊อก ชันยูนีเนียนให้แน่น
3. ต่อสายน้ำดีขนาด 4 หุนเข้ากับขาก๊อก และอีกด้านหนึ่งต่อเข้ากับท่อน้ำประปา ชันขอต่อต่างๆให้แน่น
4. หลังการติดตั้ง ควรทดสอบการใช้งานโดย เปิด-ปิด 2-3 ครั้ง ตรวจสอบความผิดปกติต่างๆ

ปัญหาที่อาจเกิดขึ้นกับสุขภัณฑ์

ปัญหา	สาเหตุ	วิธีแก้ไข
ปิดน้ำไม่มูย	ชุดเปิด-ปิดน้ำเซรามิคควาล์วแตก	ถอดชุดหัวก๊อก (12-16) ออก และเปลี่ยนชุดเปิด-ปิดน้ำ (11)
น้ำไหลไม่เรียบ	ตะแกรงกรองน้ำอุดตัน	ถอดตะแกรงกรองน้ำออกทำความสะอาดและประกอบกลับตามเดิม
น้ำรั่วบริเวณยูนีเนียน	ยางโอริงชำรุด	ถอดเปลี่ยนโอริง แล้วขันยูนีเนียนให้แน่น

การติดตั้งก๊อกน้ำคุณภาพสูง ควรติดตั้งโดยช่างผู้ชำนาญงาน ต้องการคำแนะนำเพิ่มเติม ติดต่อแผนกบริการเทคนิค โทร. 023381229-31 ต่อ 146 , 147



* บริษัท ขอสงวนสิทธิ์ในการเปลี่ยนแปลง หรือยกเลิกข้อมูลในเอกสารฉบับนี้โดยไม่ต้องแจ้งให้ทราบล่วงหน้า
ในกรณีสินค้าขาดตลาด หรือหมด รวมถึงข้อผิดพลาดจากกราฟิกพิมพ์