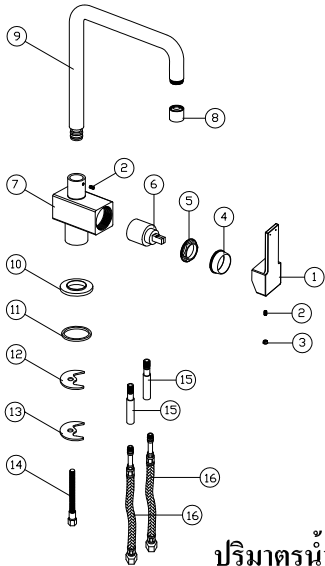


คู่มือการติดตั้งก๊อกซิงค์ผสมตั้งเคาน์เตอร์กานโยกแป๊ป L

รายชื่อชิ้นส่วนต่างๆของก๊อกซิงค์ผสมตั้งเคาน์เตอร์กานโยกแป๊ป L

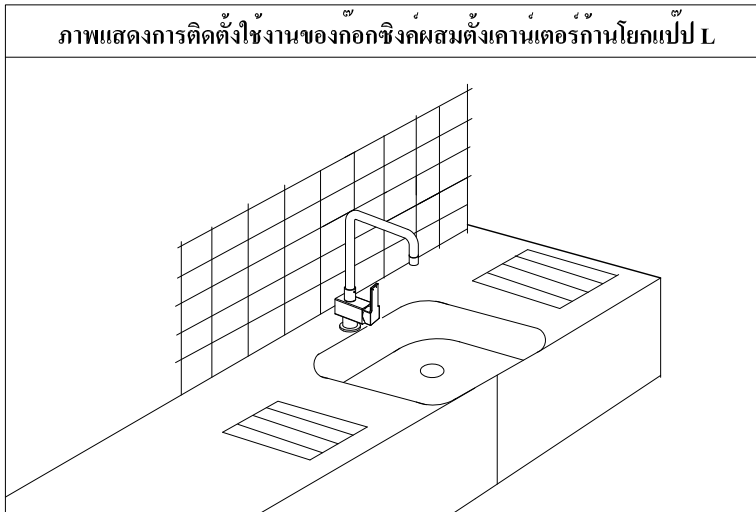
SF-125L



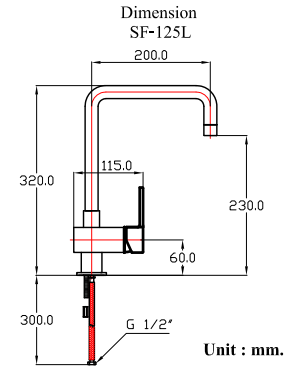
- | | |
|------------------------|-------------------|
| 1.ด้าม โยก | 9.ชุดแป๊ปตัว L |
| 2.น็อตตัวหนอน M5x5 มม. | 10.ฐานรอง |
| 3.เม็ดกด | 11.ปะเก็นยาง |
| 4.ฝาครอบ | 12.แผ่นรองยาง |
| 5.แหวนล็อก | 13.แผ่นรองเหล็ก |
| 6.CARTRIDGE | 14.ชุดน๊อตยึดก๊อก |
| 7.ตัวก๊อก | 1.แกนต่อสาย |
| 8.ปากก๊อก | 16.สายล๊อค |

ปริมาณน้ำสูงสุดไม่เกิน 6 ลิตร/นาที/1 บาร์

ภาพแสดงการติดตั้งใช้งานของก๊อกซิงค์ผสมตั้งเคาน์เตอร์กานโยกแป๊ป L



คู่มือการติดตั้งก๊อกซิงค์ผสมตั้งเคาน์เตอร์กานโยกแป๊ป L



Unit : mm.

การตรวจสอบก่อนการติดตั้ง

1. ตรวจสอบสภาพ และความถูกต้องของอุปกรณ์ ประกอบสุขภัณฑ์ก่อนทำการติดตั้ง
2. ทำการล้างเศษผง ทราย และสิ่งสกปรกที่ค้างภายในท่อน้ำประปา ด้วยการเปิดน้ำประปาไล่สิ่งสกปรกต่างๆในท่อน้ำประปาจนสะอาด ก่อนทำการติดตั้ง

การติดตั้ง

1. วัดให้ตัวก๊อกอยู่ในแนวตรงขึ้นน็อตล็อคให้แน่น และต่อสายน้ำเข้ากับท่อน้ำดีทั้งสอง และควรติดตั้ง STOP VALVE ที่ผนังด้านใดด้านละ 1 ตัว เพื่อความสะดวกในการบำรุงรักษา และใช้งาน
2. หลังการติดตั้ง ควรทดสอบการใช้งานโดย เปิด-ปิดดูรอยรั่วตามข้อต่อต่างๆ

การดูแลและรักษาอุปกรณ์

1. ห้ามใช้น้ำยาล้างห้องน้ำที่มีส่วนผสมของกรดไฮโดรคลอริกในการทำความสะอาดอุปกรณ์ประกอบสุขภัณฑ์
2. ห้ามใช้แปรงขนแข็ง ฟอยล์ขัดหรือผงซักฟอก ในการทำความสะอาด เพราะจะทำให้เกิดรอยที่ผิวชุบโครไมซ์หรือฟองน้ำนุ่มๆ เช็ดทำความสะอาด
3. ควรใช้น้ำยาหรือครีมขัดผิวโครเมี่ยมโดยเฉพาะ
4. การถอด-ใส่อุปกรณ์ต่างๆควรใช้ผ้าหยาบรองประแจหรือคีมล็อคเพื่อป้องกันรอยจากกรรขัน

ปัญหาที่อาจเกิดขึ้นกับสุขภัณฑ์

ปัญหา	สาเหตุ	วิธีแก้ไข
ปิดน้ำไม่อยู่	ชุดเปิด-ปิดน้ำ Cartridge ชำรุด	ถอดชุดหัวก๊อก (1-5) ออก และเปลี่ยนชุดเปิด-ปิดน้ำ (6)
น้ำไหลไม่เรียบ	ปากกรองน้ำอุดตัน	ถอดปากกรอง (8) ออกทำความสะอาดและประกอบกลับตามเดิม
ด้ามโยกหลวม	สกรูยึดด้ามโยกหลวม	ถอดเม็ดกด (3) ออกแล้วขันน็อตตัวหนอน (2) ให้แน่นประกอบกลับตามเดิม

การติดตั้งก๊อกน้ำคุณภาพสูง ควรติดตั้งโดยช่างผู้ชำนาญงาน ต้องการคำแนะนำเพิ่มเติม ติดต่อแผนกบริการหลังการขาย โทร. 0-2338-1229-31 ต่อ 146,147



N.L.SANITARY FITTINGS CO.,LTD.

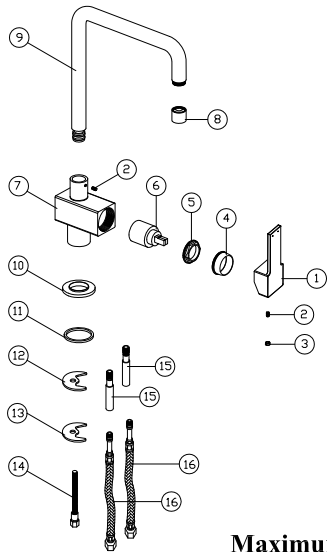
103 หมู่ 2 ถ.เทพารักษ์ ต.บางเสาธง อ.บางเสาธง จ.สมุทรปราการ 10540

TEL : 0-2338-1229-31, 0-2338-1571, 0-2338-1693 FAX : 0-2338-1228

INSTALLATION MANUAL OF DECK MOUNT SINGLE LEVER SINK FAUCET MIXER WITH "L" SPOUT

SF-125L

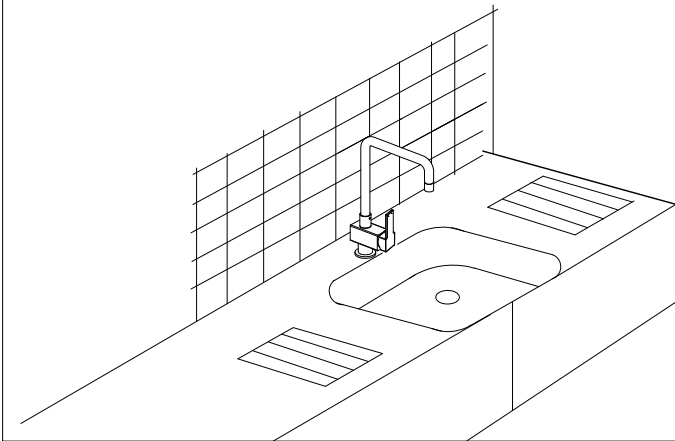
Elements list of Single lever sink faucet mixer



- | | |
|------------------|-------------------|
| 1.Handle | 9.Spout |
| 2.Screw M5x5 mm. | 10.Base |
| 3.Cap | 11.Seal |
| 4.Cover | 12.Rubber Support |
| 5.Nut Lock | 13.Metal Support |
| 6.Cartridge | 14.Nut Stud Set |
| 7.Body | 15.Joint Flexible |
| 8.Aerator | 16.Flexible Hose |

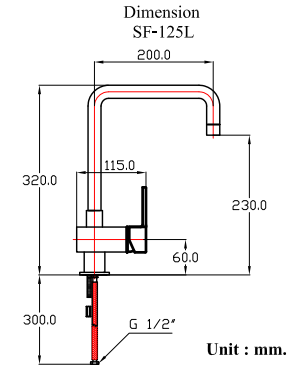
Maximum Flow Rate 6 L/Min./1 Bar

SINGLE LEVER SINK FAUCET MIXER WITH "L" SPOUT INSTALLATION



* The company can change or cancel information in leaflet without notice in the case of the products none of stock, including the mistake of typing.

INSTALLATION MANUAL OF DECK MOUNT SINGLE LEVER SINK FAUCET MIXER WITH "L" SPOUT



Prior to Installation

1. Make sure that equipment and tools are proper working condition.
2. Before installation, clean out dirt or other impurities which may have collected in water pipe by allowing water to flow freely for a moment.

Installation introduce

1. Set faucet perpendicular. Lighten nut and connect two inlet hose to main pipe faucet inlets. A stop valve should be fitted to each inlet of faucet for maintenance.
2. After installation, should be test the assembly by opening and closing the faucet allowing to flow 2 or 3 times and check the leaking of joint

Care and Maintenance

1. Don't use toilet cleaners with HCl content.
2. Don't use hard brush, steel wood or detergent for cleaning because of will have scratch marks. Should be use self cloth or sponge for cleaning to prevent scratch marks.
3. Should be use the special metal/ chromium cleaning cream.
4. When tools are required to grip faucet, should be use thick cloth to prevent scratch marks.

Problems that may occur with the faucet

Problems	Cause	Solution
Can't close valve	The ceramic cartridge damaged	Remove the faucet's head (1-5) And changing the ceramic cartridge(6)
Turbulent flow	Clogged aerator	Remove the aerator (8) for clean and reassembly.
Lose faucet-head	Lose head-holding screw	Remove the Cap (3) and lighten screw (2), reassembly.

High Quality faucets installation should be install by technician. For more information, please contact technical service section (department). Tel. : 0-2338-1229-31 Ext 146,147



N.L.SANITARY FITTINGS CO.,LTD.

103 Moo.2, Tearak Rd., Tambol Bangsaothong, Amphur Bangsaothong, Samutprakarn. 10540

TEL. : 0-2338-1229-31,0-2338-1571,0-2338-1693 FAX. :0-2338-1228



* The company can change or cancel information in leaflet without notice in the case of the products none of stock, including the mistake of typing.