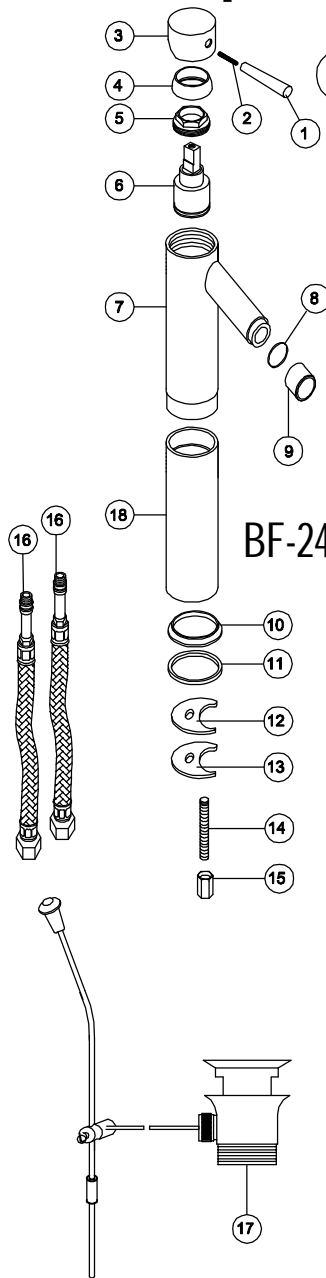


# Hang

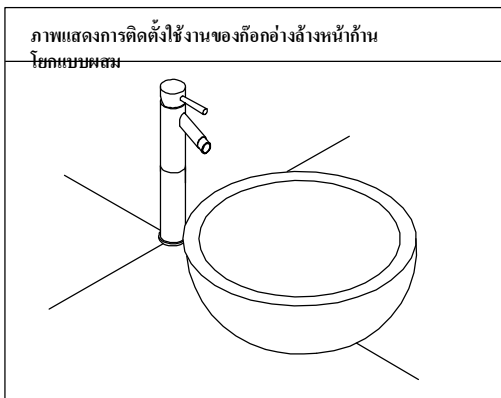
## คู่มือการติดตั้งก๊อกอ่างล้างหน้าก้านโยกแบบผสม

รายชื่อชิ้นส่วนต่างๆของก๊อกอ่างล้างหน้าก้านโยกแบบผสม



- |                  |                  |
|------------------|------------------|
| 1. แกนโยก        | 10. ฐานรอง       |
| 2. สกรู M5       | 11. ยางรองฐาน    |
| 3. ด้ามโยก       | 12. แผ่นรองยาง   |
| 4. ฝาครอบ        | 13. แผ่นรองเหล็ก |
| 5. หัวน็อต       | 14. STUD         |
| 6. ชุด Cartridge | 15. NUT STUD     |
| 7. ตัวก๊อก       | 16. สายถัก       |
| 8. ยางซีล        | 17. ชุดสตอปป้อน  |
| 9. ปากกรอง       | 18. ตัวต่อ       |

BF-246 (H)



\* บริษัทฯ ขอสงวนสิทธิ์ในการเปลี่ยนแปลง หรือยกเลิกข้อมูลในเอกสารฉบับนี้โดยไม่ต้องแจ้งให้ทราบล่วงหน้า ในกรณีสินค้าขาดตลาด หรือหมด รวมถึงข้อผิดพลาดจากการพิมพ์

# Hang

## คู่มือการติดตั้งก๊อกอ่างล้างหน้าก้านโยกแบบผสม

### การตรวจสอบก่อนการติดตั้ง

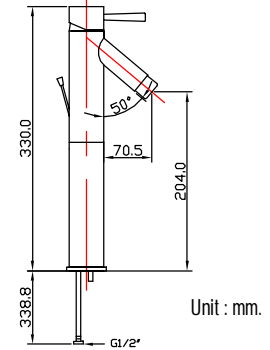
1. ตรวจสอบสภาพ และความถูกต้องของอุปกรณ์ ประกอบสุขภัณฑ์ก่อนทำการติดตั้ง
2. ทำการล้างเศษผง ทราย และสิ่งสกปรกที่ค้างภายในท่อหน้าประปา ด้วยการเปิดน้ำประปาไล่สิ่งสกปรกต่างๆในท่อหน้าประปาจนสะอาด ก่อนทำการติดตั้ง

### การติดตั้ง

1. วัดให้ตัวก๊อกอยู่ในแนวตรงขันน็อตล็อคให้แน่น และต่อสายน้ำดีเข้ากับท่อน้ำดีทั้งสอง และควรติดตั้ง STOP VALVE ที่ผนังด้านใดด้านละ 1 ตัว เพื่อความสะดวกในการบำรุงรักษา และใช้งาน
2. หลังการติดตั้ง ควรทดสอบการใช้งานโดย เปิด-ปิดดูรอยรั่วตามข้อต่อต่างๆ

### การดูแลและรักษาอุปกรณ์

1. ห้ามใช้น้ำยาล้างห้องน้ำที่มีส่วนผสมของกรดไฮโดรคลอริกในการทำความสะอาดอุปกรณ์ประกอบสุขภัณฑ์
2. ห้ามใช้แปรงขนแข็ง ฟอยล์ขัดหรือผงซักฟอก ในการทำความสะอาด เพราะจะทำให้เกิดรอยที่ผิวชุบ ควรใช้ผ้าหรือฟองน้ำนุ่มๆ เช็ดทำความสะอาด
3. ควรใช้น้ำยาหรือครีมขัดผิวโครเมียมโดยเฉพาะ
4. การถอด-ใส่อุปกรณ์ต่างๆควรใช้น้ำหนารองประแจหรือคีมล็อคเพื่อป้องกันรอยจากการขัน



### ปัญหาที่อาจเกิดขึ้นกับสุขภัณฑ์

ปัญหา	สาเหตุ	วิธีแก้ไข
ปัดน้ำไม่อยู่	ชุดเปิด-ปิดน้ำ Cartridge ชำรุด	ถอดชุดหัวก๊อก (1-5) ออก และเปลี่ยนชุดเปิด-ปิดน้ำ (6)
น้ำไหลไม่เรียบ	ปากกรองน้ำอุดตัน	ถอดปากกรอง (9) ออกทำความสะอาดและประกอบกลับตามเดิม
ด้ามโยกหลวม	สกรูยึดด้ามโยกหลวม	ถอดแกนโยก (1) ออกแล้วขันสกรูยึดด้ามโยก (2) ให้แน่นประกอบกลับตามเดิม

การติดตั้งก๊อกน้ำคุณภาพสูง ควรติดตั้งโดยช่างผู้ชำนาญงาน ต้องการคำแนะนำเพิ่มเติม ติดต่อแผนกบริการเทคนิค โทร. 0-2338-1229-31 ต่อ 146, 147

**N.L.SANITARY FITTINGS CO.,LTD.**  
 103 หมู่ 2 ถ.เทพารักษ์ ต.บางเสาธง กิ่ง อ.บางเสาธง จ.สมุทรปราการ 10540  
 TEL. : 0-2338-1229-31, 0-2338-1571, 0-2338-1693 FAX. : 0-2338-1228



\* บริษัทฯ ขอสงวนสิทธิ์ในการเปลี่ยนแปลง หรือยกเลิกข้อมูลในเอกสารฉบับนี้โดยไม่ต้องแจ้งให้ทราบล่วงหน้า ในกรณีสินค้าขาดตลาด หรือหมด รวมถึงข้อผิดพลาดจากการพิมพ์