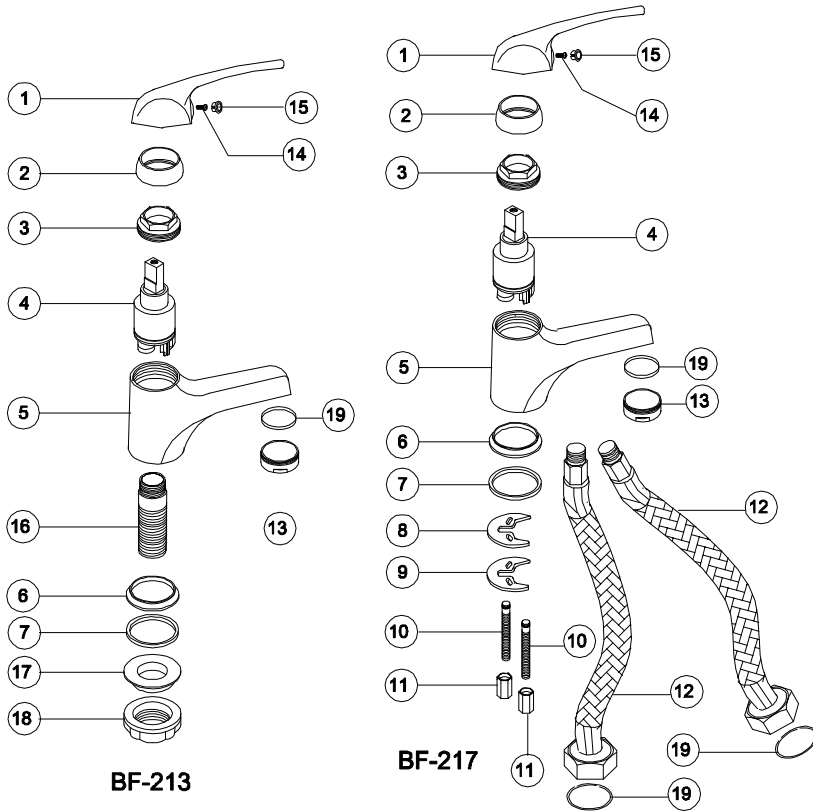


Hang

คู่มือการติดตั้งก๊อกอ่างล้างหน้าแบบก้านโยก



BF-213

BF-217

รายชื่อชิ้นส่วนต่าง ๆ ของก๊อกอ่างล้างหน้าแบบก้านโยก

- | | | |
|---------------------|---------------------|---------------------|
| 1. ตัวยกโยก | 8. แผ่นยางยึดก๊อก | 15. เม็ดกด |
| 2. ฝาครอบ | 9. แป้นยึดก๊อก | 16. ขาก๊อก |
| 3. แหวนล็อก | 10. STUD | 17. ยางรอง LOCK NUT |
| 4. ชุดเซรามิกควาล์ว | 11. NUT STUD | 18. LOCK NUT |
| 5. ตัวก๊อก | 12. สายถัก | 19. ปะเก็นยาง |
| 6. ฐานรอง | 13. ปากกรอง | |
| 7. ยางรองฐาน | 14. สกรูยึดตัวยกโยก | |



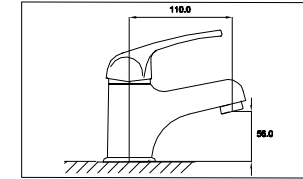
* บริษัท ขอสงวนสิทธิ์ในการเปลี่ยนแปลง หรือยกเลิกข้อมูลในเอกสารฉบับนี้โดยไม่ต้องแจ้งให้ทราบล่วงหน้า
ในกรณีสินค้าขาดตลาด หรือหมด รวมถึงข้อผิดพลาดจากการพิมพ์

Hang

คู่มือการติดตั้งก๊อกอ่างล้างหน้าแบบก้านโยก

การตรวจสอบก่อนการติดตั้ง

1. ตรวจสอบสภาพ และ ความถูกต้องของอุปกรณ์ ประกอบสุขภัณฑ์ก่อนทำการติดตั้ง
2. ทำการล้างเศษผง ทราย และสิ่งสกปรกที่ค้างภายในท่อน้ำประปา ด้วยการเปิดน้ำประปาไล่สิ่งสกปรกต่างๆในท่อน้ำประปาจนสะอาด ก่อนทำการติดตั้ง



การดูแลและรักษาอุปกรณ์

1. ห้ามใช้น้ำยาล้างห้องน้ำที่มีส่วนผสมของ กรดไฮโดรคลอริกในการทำความสะอาดอุปกรณ์ประกอบสุขภัณฑ์
2. ห้ามใช้แปรงขนแข็ง ฟอยล์หรือผงซักฟอก ในการทำความสะอาด เพราะจะทำให้เกิดรอยขีดข่วนผิวเคลือบโครเมียมหรือฟองน้ำนุ่มๆซึ่งทำความสะอาด
3. ควรใช้น้ำยาหรือครีมขัดผิวโครเมียมโดยเฉพาะ
4. การถอด-ใส่อุปกรณ์ต่างๆควรใช้ผ้าห่อรองประแจหรือคีมล็อกเพื่อป้องกันรอยจากการขันหรือคีมล็อกเพื่อป้องกันรอยจากการขัน

การติดตั้ง

1. ประกอบเข้ากับอ่างล้างหน้าโดยให้ตัวก๊อกอยู่ในแนวตรง ชัน LOCK NUT ยึดกับอ่างให้แน่น
2. ต่อด้านหน้าขนาด 4 ทน เข้ากับขาก๊อกและควรวัดติดตั้ง STOP VALVE ที่ผนังได้อ่าง เพื่อความสะดวกในการบำรุงรักษา ชันข้อต่อต่างๆให้แน่น
3. หลังการติดตั้ง ควรทดสอบการใช้งานโดย เปิด-ปิด 2-3 ครั้ง ดูรอยรั่วตามข้อต่อต่างๆ

ปัญหาที่อาจเกิดขึ้นกับสุขภัณฑ์

ปัญหา	สาเหตุ	วิธีแก้ไข
ปิดน้ำไม่อยู่	ชุดเปิด-ปิดน้ำเซรามิกควาล์วแตก	ถอดชุดหัวก๊อก (1-3) ออก และเปลี่ยนชุดเปิด-ปิดน้ำ (4)
น้ำไหลไม่เรียบ	ตะแกรงกรองน้ำอุดตัน	ถอดตะแกรงกรองน้ำออกทำความสะอาดและประกอบกลับตามเดิม
หัวก๊อกน้ำหลวม	น็อตยึดหัวก๊อกหลวม	ถอดเม็ดยึดออกแล้วขันน็อตยึดหัวก๊อกให้แน่น ประกอบเม็ดยึดตามเดิม

การติดตั้งก๊อกน้ำคุณภาพสูง ควรติดตั้งโดยช่างผู้ชำนาญงาน ต้องการคำแนะนำเพิ่มเติม ติดต่อแผนกบริการเทคนิค โทร. 023381229-31 ต่อ 164 ,146



N.L.SANITARY FITTINGS CO.,LTD.

103 หมู่ 2 ถ.เทพารักษ์ ต.บางเสาธง กิ่ง อ.บางเสาธง จ.สมุทรปราการ 10540
TEL : 338-1229-31,338-1571,338-1693 FAX :338-1228



* บริษัท ขอสงวนสิทธิ์ในการเปลี่ยนแปลง หรือยกเลิกข้อมูลในเอกสารฉบับนี้โดยไม่ต้องแจ้งให้ทราบล่วงหน้า
ในกรณีสินค้าขาดตลาด หรือหมด รวมถึงข้อผิดพลาดจากการพิมพ์